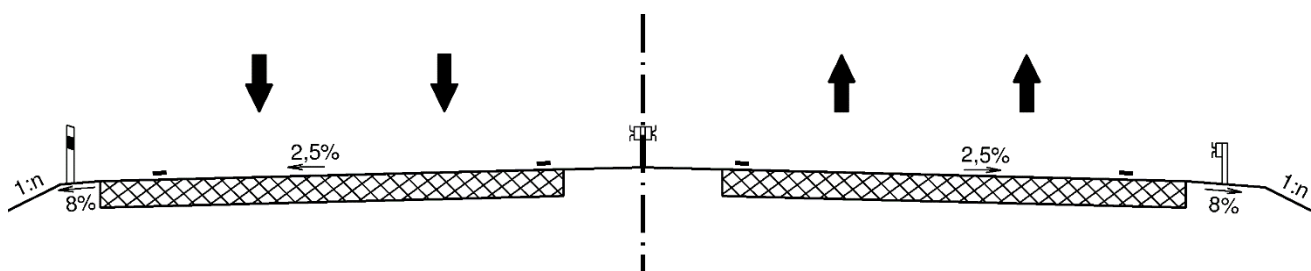


VZOROVÉ LISTY

STAVEB POZEMNÍCH KOMUNIKACÍ

OPRAVA č. 1

VL 1 – VOZOVKY A KRAJNICE





Schváleno Ministerstvem dopravy, Odborem liniových staveb a silničního správního úřadu pod č. j. MD-20098/2022-930/2 ze dne 14. 6. 2022 s **účinností od 1. 7. 2022.**

Tento dokument se shoduje se schválenou verzí.

Distribuce pouze v elektronické podobě na webu pjpk.cz.

1. Oprava VL 1 – list 21-03, list 21-04

Předmětem opravy Vzorových listů VL 1 - Vozovky a krajnice, schválených Ministerstvem dopravy, Odborem liniových staveb a silničního správního úřadu pod č. j. MD-4246/2022-930/2 ze dne 15. 3. 2022 s účinností od 1. 4. 2022 je nahrazení listů:

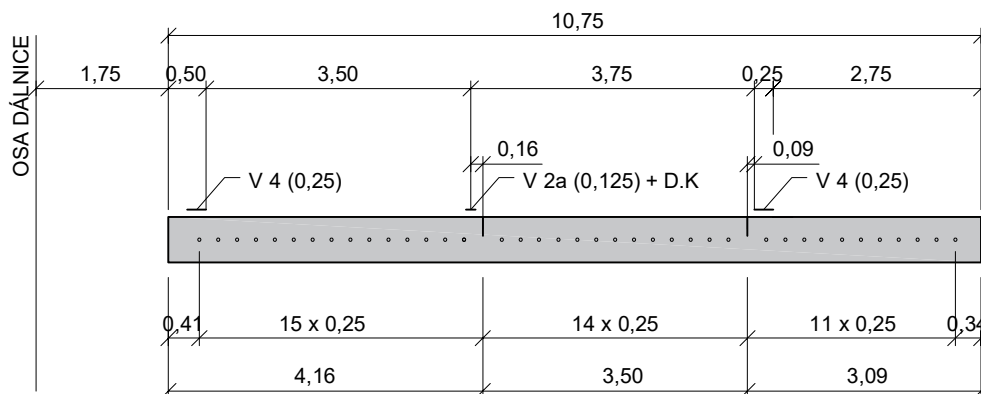
- 21-03 z 01/2022 listem novým – 21-03 z 05/2022,
- 21-04 z 01/2022 listem novým – 21-04 z 05/2022.

Zároveň se opravují řádky v seznamu vzorových listů v čl. 4 Grafická část:

označení	název	datum
21-03	Spárořez D26,0	05/2022
21-04	Spárořez D27,5	05/2022

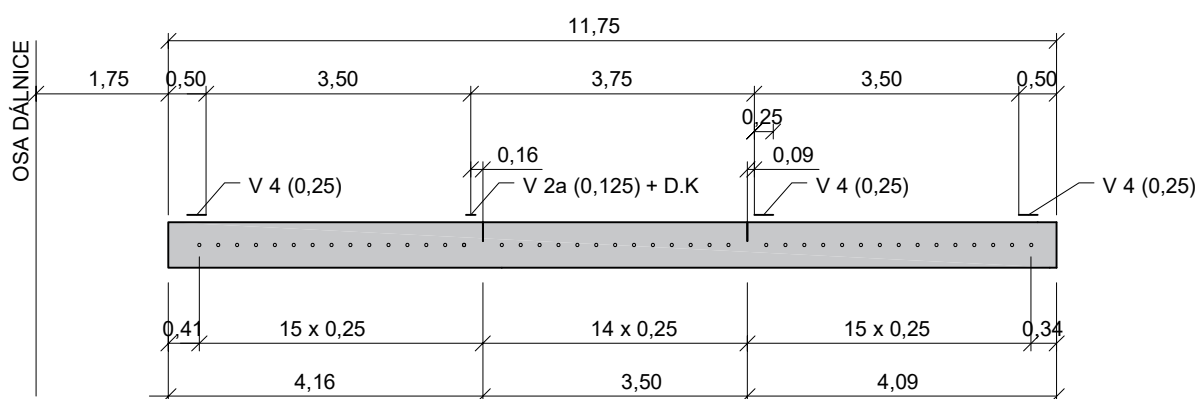
SPÁROŘEZ D26,0

ZÁKLADNÍ PROFIL

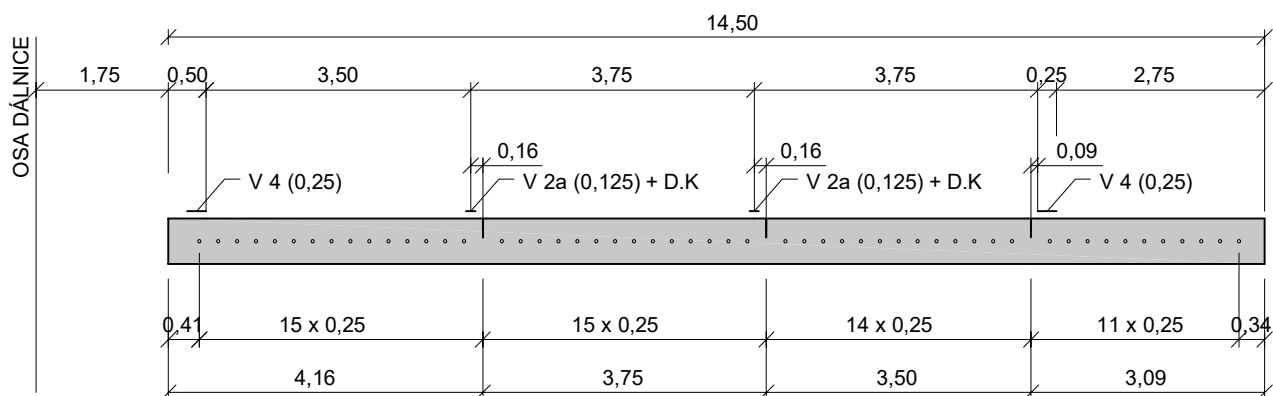


S PŘÍDATNÝM PRUHEM

D.K. = DOPRAVNÍ KNOFLÍKY



S PŘÍDATNÝM PRUHEM VE STOUPÁNÍ



POZNÁMKY:

1. U PŘERUŠOVANÝCH ČAR, JEJICHŽ HRANA JE VZDÁLENA OD SPÁRY 90 mm, SE DOPRAVNÍ KNOFLÍKY ODSUNOU O 0,02 m OD OSY ČÁRY SMĚREM OD PODÉLNÉ SPÁRY.
2. PODÉLNÁ SPÁRA MÁ PODÉLNOU ČÁRU VDZ KŘÍŽIT V CO NEJVĚTŠÍM ÚHLU. V MÍSTĚ KŘÍŽENÍ SE DOPRAVNÍ KNOFLÍKY MOHOU ODSUNOUT OD OSY ČÁRY O max. 50 mm. POKUD NESTAČÍ ANI TOTO ODSUNUTÍ, KNOFLÍKY SE V POTŘEBNÉ DÉLCE KŘÍŽENÍ VYNECHAJÍ.
3. PŘÍČNÉ SPÁRY MUSÍ MÍT ROZTEČ 5,0 m. OD PŘÍČNÉ SPÁRY MUSÍ BÝT OKRAJ DOPRAVNÍHO KNOFLÍKU VZDÁLEN min. 100 mm.
4. DALŠÍ PODROBNOSTI PRO STAVBY ŘSD ČR JSOU UVEDENY VE VÝKRESECH OPAKOVANÝCH ŘEŠENÍ S OZNAČENÍM R 92 (WWW.RSD.CZ).

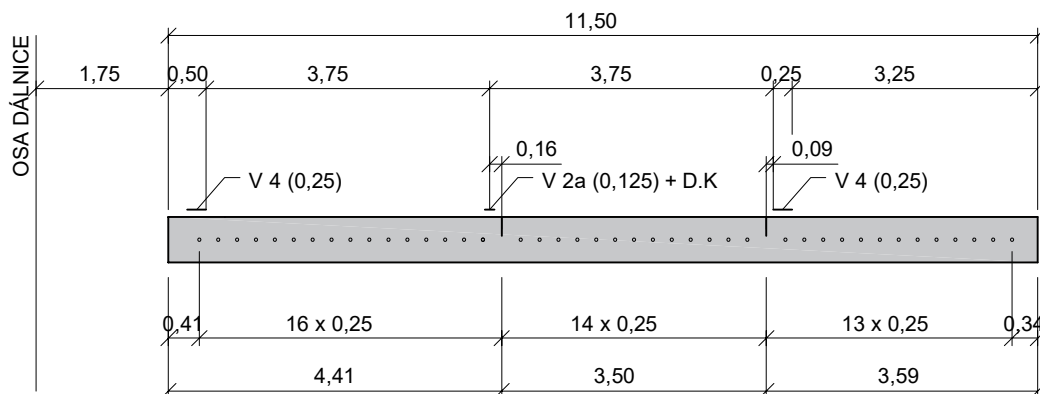
VOZOVKY A KRAJNICE
UKONČENÍ VRSTEV VOZOVKY
 SPÁROŘEZ D26,0

MD
 VZOROVÉ
 LISTY

VL 1
21-03
 05/2022

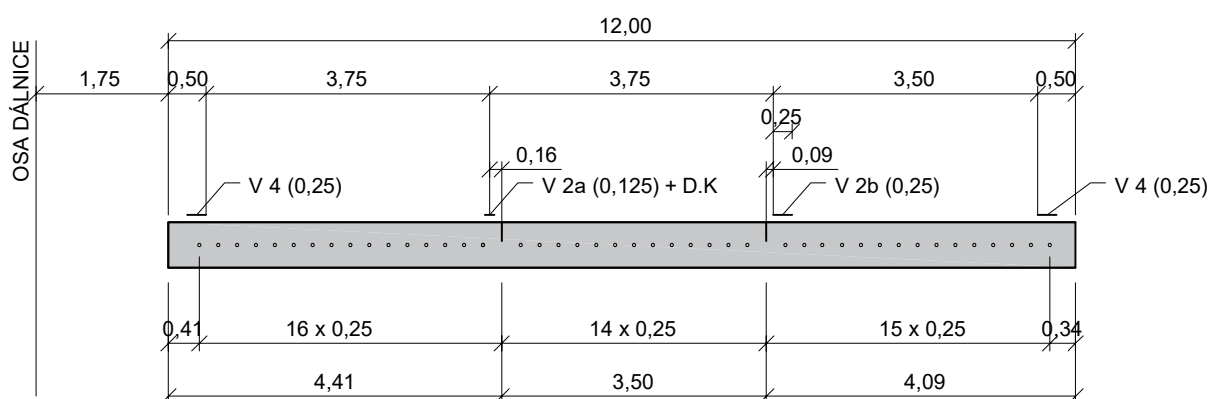
SPÁROŘEZ D27,5

ZÁKLADNÍ PROFIL

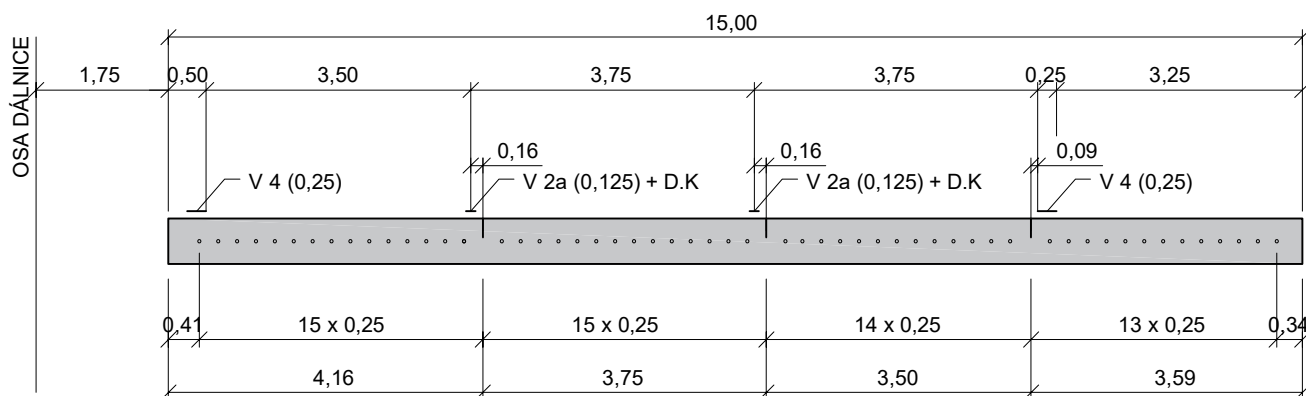


S PŘÍDATNÝM PRUHEM

D.K. = DOPRAVNÍ KNOFLÍKY



S PŘÍDATNÝM PRUHEM VE STOUPÁNÍ



POZNÁMKY:

1. U PŘERUŠOVANÝCH ČAR, JEJICHŽ HRANA JE VZDÁLENA OD SPÁRY 90 mm, SE DOPRAVNÍ KNOFLÍKY ODSUNOU O 0,02 m OD OSY ČÁRY SMĚREM OD PODÉLNÉ SPÁRY.
2. PODÉLNÁ SPÁRA MÁ PODÉLNOU ČÁRU VDZ KŘÍŽIT V CO NEJVĚTŠÍM ÚHLU. V MÍSTĚ KŘÍŽENÍ SE DOPRAVNÍ KNOFLÍKY MOHOU ODSUNOUT OD OSY ČÁRY O max. 50 mm. POKUD NESTAČÍ ANI TOTO ODSUNUTÍ, KNOFLÍKY SE V POTŘEBNÉ DÉLCE KŘÍŽENÍ VYNECHAJÍ.
3. PŘÍČNÉ SPÁRY MUSÍ MÍT ROZTEČ 5,0 m. OD PŘÍČNÉ SPÁRY MUSÍ BÝT OKRAJ DOPRAVNÍHO KNOFLÍKU VZDÁLEN min. 100 mm.
4. DALŠÍ PODROBNOSTI PRO STAVBY ŘSD ČR JSOU UVEDENY VE VÝKRESECH OPAKOVANÝCH ŘEŠENÍ S OZNAČENÍM R 92 (WWW.RSD.CZ).

VOZOVKY A KRAJNICE
UKONČENÍ VRSTEV VOZOVKY
 SPÁROŘEZ D27,5

MD
 VZOROVÉ
 LISTY

VL 1
21-04
 05/2022

VZOROVÉ LISTY STAVEB POZEMNÍCH KOMUNIKACÍ – VL 1 – VOZOVKY A KRAJNICE, OPRAVA č. 1

Schválilo: Ministerstvo dopravy

Zpracovatel: Ředitelství silnic a dálnic ČR